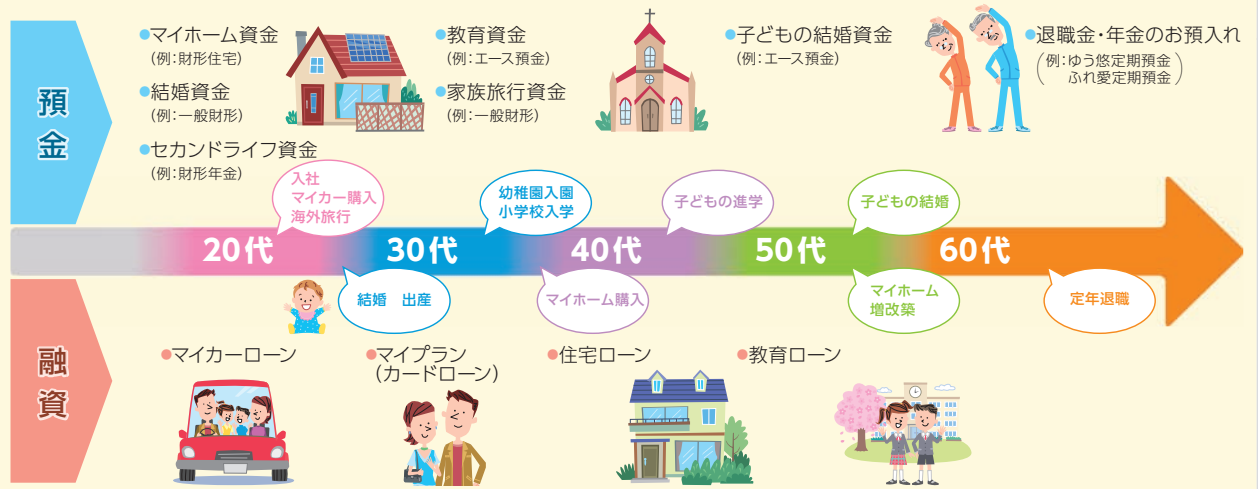


〈ろうきん〉は人生の節目で役に立つ預金・融資商品を通じて、あなたの生涯を応援します！

## 〈ライフプランからみる預金・融資(イメージ)〉



※詳しい商品の内容については、〈ろうきん〉ホームページをご覧ください。当金庫本・支店にお問い合わせください。

## 預金商品のご案内

(2017年7月1日現在)

### ◆便利さで日々の暮らしをお手伝い

種類	商品内容	お預入れ期間	お預入れ金額
総合口座 (普通預金+定期預金)	「預ける、受け取る、支払う、借りる」の4つの機能を持ち、家計の中心口座として最適です。急な出費でお金が足りないときでも、お預入れ定期預金の90%以内、最高300万円まで自動的にお借入れできますので、定期預金を解約せず、お支払いを済ませることができます。	定めは ございません	1円以上
普通預金	いつでも出し入れできる便利な預金です。		
普通預金 (通帳不発行型)	いつでも出し入れできる便利な預金です。通帳を発行しないので、管理する手間が省けます。残高等はインターネット等で簡単にご確認いただけます。		
決済用預金 (普通預金無利息型)	お利息はつきませんが、預金保険制度により全額保護される預金です。		
貯蓄預金	出し入れ自由で、お預入れ残高に応じて金利が設定されている預金です。いつ必要になるかわからない余裕資金のお預入れに最適です。		

### ◆まとまった資金を安全・確実に運用

種類	商品内容	お預入れ期間	お預入れ金額
スーパー定期	まとまった資金を一括してお預かりいたします。お預入れ期間1年以上のもので所定の条件を満たす場合は、お預入れの1年経過後に一部払戻し您也可以。	1か月～10年	1円以上 1,000万円未満
大口定期	まとまった資金を一括してお預かりいたします。		1,000万円以上
期日指定定期預金 (ワイド定期)	1年複利で1年経過後は一部払戻しが可能な定期預金です。	1年～3年	1円以上 300万円未満
変動金利定期預金	6か月ごとに利率が変動する定期預金です。		1円以上

## ◆コツコツ貯めて夢を実現!

種類		商品内容	お預入れ期間	お預入れ金額
財形貯蓄	一般	給与からの天引きで積立できる、働く人に最適なお積立預金です。一部払戻しもできて大変便利です。	3年以上	1,000円以上
	住宅	住宅の取得や増改築に備えるお積立預金です。財形年金と合わせ、元本550万円までのお利息が非課税となります。	5年以上	
	年金	満60歳以降、年金形式でお受け取りいただくことができるお積立預金です。財形住宅と合わせ、元本550万円までのお利息が非課税となります。		
エース預金	エンドレス型	多目的な資金作りに、積立期間を決めない方式のお積立預金です。	3年以上	1円以上
	確定日型	多目的な資金作りに、満期日を設定していただく方式のお積立預金です。		
	年金型	定年退職後等に年金形式でお受け取りいただくお積立預金です。		

## ◆ライフプランに合わせて、有利に

種類	商品内容	お預入れ期間	お預入れ金額
ふれ愛定期預金	当金庫において公的年金をお受け取りいただいている方専用の定期預金です。有利な金利でお預かりいたします。 ※定期預金は元金継続の取扱いとなります。	1年	〈スーパー定期〉 1円以上 1,000万円未満  〈大口定期〉 1,000万円
ゆう悠定期預金 (退職者専用定期預金)	ご退職された方専用の定期預金です。大切な退職金を有利な金利でお預かりいたします。 ※有利な金利は初回の満期日までの取扱いとなります。	1年・3年・5年	〈スーパー定期〉 1円以上 1,000万円未満  〈大口定期〉 1,000万円以上
ろうきん 相続定期預金	相続された資金専用の定期預金です。有利な金利でお預かりいたします。 ※有利な金利は初回の満期日までの取扱いとなります。	1年・3年	〈スーパー定期〉 1円以上 1,000万円未満  〈大口定期〉 1,000万円以上
ろうきん 福祉定期預金	当金庫において遺族年金や障害年金等を受給されている方専用の定期預金です。有利な金利でお預かりいたします。 ※定期預金は非自動継続の取扱いとなります。	1年	1円以上 300万円以内

## インターネットホームページ

預金・ローン商品のご案内をはじめ、タイムリーな各種イベント情報やキャンペーン情報を、お客様へ発信しています。簡単に各種ローンを仮申込いただける「ネットカンタン仮申込」のコーナー等をご用意しています。

ホームページのURL

<http://www.niigata-rokin.or.jp>

スマートフォンサイトのURL

<http://www.niigata-rokin.or.jp/sp>

新潟ろうきん

検索

