

「お客様本位の業務運営」に関する取り組み状況の公表について

当金庫は2017年12月に策定した「お客様本位の業務運営に関する取組方針」(以下、「本方針」といいます。)に基づき、あらゆる商品・サービスのご提供において「お客様本位の業務運営」に努めてまいります。

お客様の資産形成支援の取り組みにあたっては、財形貯蓄など預金による貯蓄を基本として、お客様一人ひとりのニーズとリスク許容度に応じて、個人型確定拠出年金(iDeCo)、投資信託、個人向け国債などもご提案しております。

今般、本方針に基づく取り組み状況及び成果指標(KPI)を以下のとおり公表いたします。

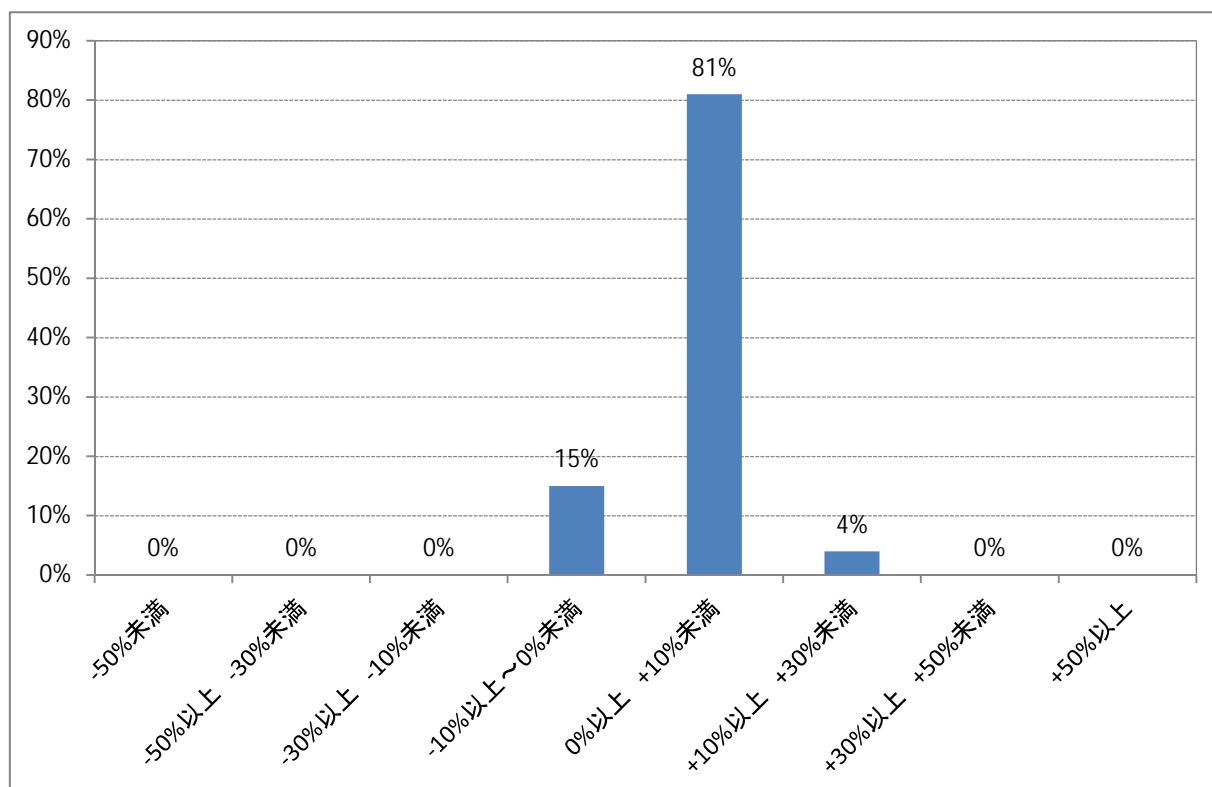
1 運用損益別顧客比率

比較可能な共通KPI

- ▶ 投資信託を保有しているお客様について、基準日時点の保有投資信託に係る購入時以降の累積の運用損益(手数料控除後)を算出し、運用損益別にお客様の比率を示した指標となります。
お客様が保有している投資信託について、購入時以降どの程度のリターンが生じているかをご確認いただけます。
- ▶ 投資信託の運用損益がプラスのお客様は全体の85%となっております。

投資信託

(2020年9月末時点)



運用損益比率 = トータルリターン / 時価評価額

投資信託預り残高上位銘柄の一覧

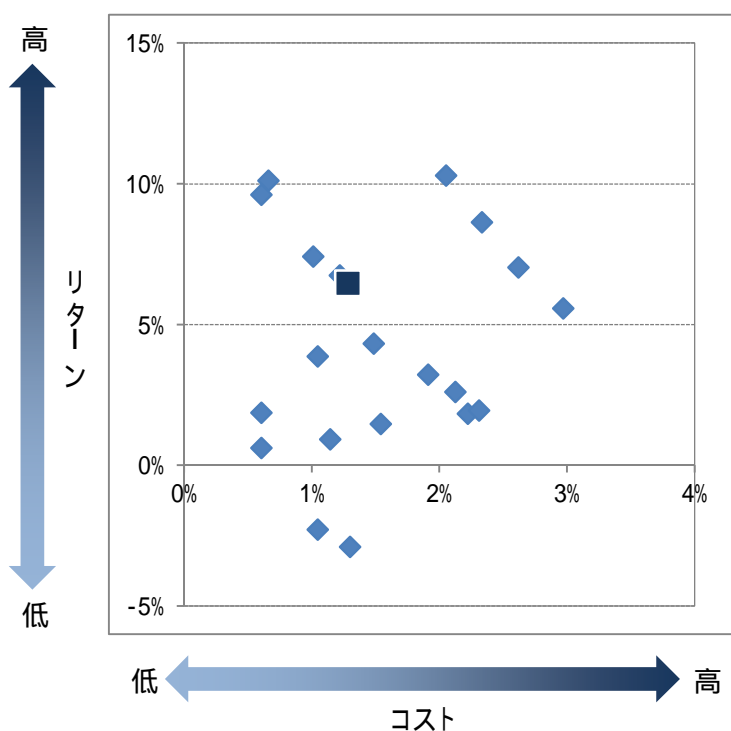
(2020年9月末時点)

▶ 設定後5年以上の投資信託の預かり残高上位20銘柄について、銘柄毎及び預かり残高加重平均のコスト/リスクとリターンの関係を示した指標です。中長期的にどのようなリターン実績をもつ商品をお客様に提供してきたのかを示す指標となります。

	銘柄	コスト	リスク	リターン
1	インデックスファンド225	1.01%	16.98%	7.42%
2	eMAXIS NYダウインデックス	0.66%	18.28%	10.11%
3	野村インデックスファンド・外国株式・為替ヘッジ型(Funds - i外国株式・為替ヘッジ型)	0.61%	14.86%	9.62%
4	グローバル・ヘルスケア&バイオ・ファンド(健次)	2.97%	17.57%	5.57%
5	世界三資産バランスファンド(毎月分配型)(セッション)	1.54%	6.95%	1.47%
6	ドルマネーファンド	1.05%	7.51%	-2.29%
7	ニッセイ健康応援ファンド	2.05%	15.62%	10.30%
8	ダイワ・US - REIT・オープン(毎月決算型)Bコース(為替ヘッジなし)	2.22%	16.08%	1.84%
9	インデックスファンドJリート	1.05%	13.59%	3.87%
10	朝日ライフSRI社会貢献ファンド(あすのはね)	2.62%	16.30%	7.03%
11	財産3分法ファンド(不動産・債券・株式)毎月分配型(財産3分法)	1.49%	8.89%	4.32%
12	三井住友・バンガード海外株式ファンド	1.22%	17.09%	6.74%
13	損保ジャパン・グリーン・オープン(ぶなの森)	2.31%	18.26%	1.95%
14	明治安田女性活躍推進ファンド	2.12%	16.39%	2.61%
15	ファイン・ブレンド(毎月分配型)	1.91%	4.53%	3.22%
16	野村インデックスファンド・外国債券・為替ヘッジ型(Funds - i外国債券・為替ヘッジ型)	0.61%	3.52%	1.87%
17	東京海上・円資産バランスファンド(年1回決算型)(円委会(年1回決算型))	1.14%	3.38%	0.92%
18	グローバル・バリュー・オープン	2.33%	16.05%	8.63%
19	野村インデックスファンド・外国REIT・為替ヘッジ型(Funds - i外国REIT・為替ヘッジ型)	0.61%	16.59%	0.62%
20	世界のサイフ	1.30%	8.51%	-2.89%

投資信託預り残高上位銘柄のコスト・リターン

(2020年9月末時点)

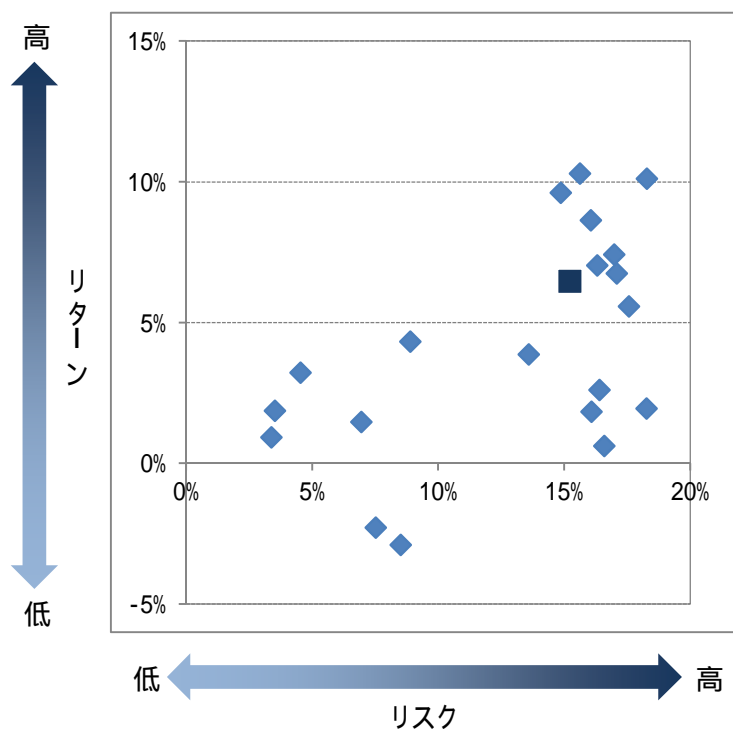


残高加重平均値()	
コスト	リターン
1.29%	6.45%

コスト	
全体	販売手数料率の1/5 + 信託報酬率
販売手数料率	取扱い時の最低販売金額での料率
信託報酬率	実質的な信託報酬率の上限
リターン	
過去5年間のトータルリターン(年率換算)	

投資信託預り残高上位銘柄のリスク・リターン

(2020年9月末時点)



残高加重平均値()	
リスク	リターン
15.23 %	6.45 %

リスク
過去5年間の月次リターンの標準偏差 (年率換算)
リターン
過去5年間のトータルリターン (年率換算)

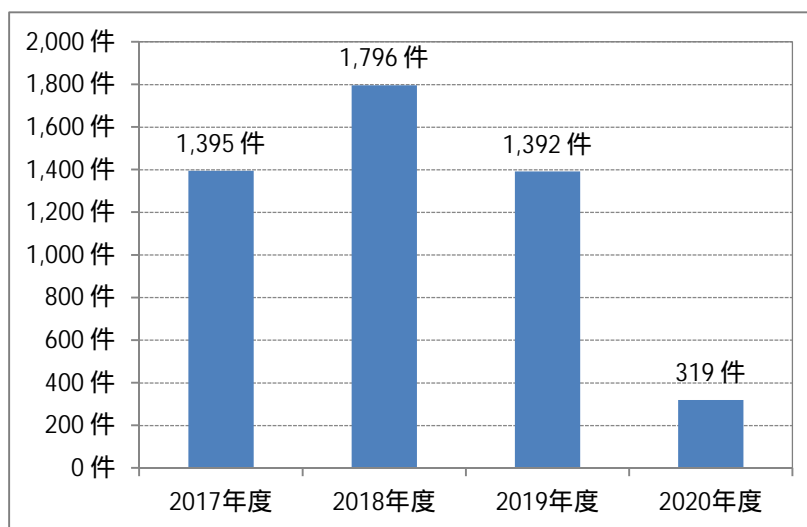
3 お客様の立場に立ったわかりやすい情報提供の取り組み状況

- ▶ 資産形成や金融トラブル防止など、幅広いテーマで金融知識向上に役立つセミナーを積極的に開催しております。
- ▶ セミナーの開催状況は319件となっております。

セミナー開催数

(2020年9月末時点)

2017年度	1,395 件
2018年度	1,796 件
2019年度	1,392 件
2020年度	319 件
計	4,902 件



4 長期的・安定的な資産形成のご提案状況

個人型確定拠出年金 (iDeCo) ・ つみたてNISAのご契約状況 (2020年9月末時点)

- ▶ 税制面のメリットを活かせる長期積立の手段として、「個人型確定拠出年金 (iDeCo)」と「つみたてNISA」のご契約をお勧めしております。
- ▶ 「個人型確定拠出年金 (iDeCo)」のご契約件数は2,921件、「つみたてNISA」のご契約件数は733件となっております。
- ▶ 今年度における、「個人型確定拠出年金 (iDeCo)」のご契約件数は250件、「つみたてNISA」のご契約件数は189件となっております。

商品制度	契約件数	契約件数 (今年度)
iDeCo	2,921 件	250 件
つみたてNISA	733 件	189 件

投資販売における定時定額購入額の割合 (2020年9月末時点)

- ▶ 投資信託のご購入を検討されるお客様に対し、時間分散の観点から「定時定額購入」をご提案しております。
- ▶ 投資信託をご購入されるお客様のうち、定時定額で購入されるお客様は全体の約64%となっております。

購入方法	割合
定時定額購入	64.3%
スポット購入	35.7%

割合は購入額を基に算出しております。