

役立つ情報いっぱい

暮らし応援  
ガイド!

# はじめてまして! Rろうきんです。

ご存知  
でしたか?

〈ろうきん〉は生協さんと同じ  
助け合いのキモチから生まれた  
あなたが使える金融機関です。



〈ろうきん〉は、総合生協と同じ協同組織の仲間です。



生協ご利用者様専用フリーダイヤル ☎0120-366-696

(新潟ろうきん)

【平日9:00~17:00】

裏面も  
ご覧ください。



2016年  
8月1日(月)より  
スタート!

# 安心・充実 ろうきんコープローン

Rokin  
×  
Co-op

「総合生協」をご利用いただいている方、またその方と同一生計のご家族は、  
新潟ろうきんのローンをお申込みいただけます。

新規借入れも!  
借換えも!

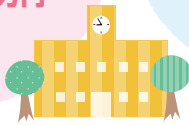
## 期待に応える便利なローンが勢揃い



### 教育ローン

教育資金だけでなく、仕送りや資格取得にも。お借り入れ方法も選択できます!

最高 **1,000万円**  
最長 **20年**



### マイカーローン

車の購入はもちろん、免許取得、除雪機、バイク、カーポートにも使える。カーローンの借換えもOK。

最高 **1,000万円**  
最長 **10年**



### 住宅ローン

最長40年で借り入れ可能。夫婦連生団信で安心プラス。

最高 **1億円** 3大疾病団信付の場合は6,000万円

最長 **40年** 全期間固定金利型の場合は最長35年



無担保

### 住宅ローン

リフォームのほか、住宅ローンの借換え、新築、土地購入、中古住宅購入にも使える。

最高 **2,000万円**  
最長 **25年**



### フリーローン

ショッピングや旅行、電化製品購入など「予算が少し足りないとき」に。

最高 **1,000万円**  
最長 **10年**



へ  
ろうきん  
で  
安心  
ね!

### カードローン

ご利用限度額に関わらず低金利。いつでも、どこでも使えるカードローン。

ご利用限度額 **300万円**



\*詳しくは新潟ろうきんホームページをご確認いただくか、または、お近くの「ろうきん」窓口までお問い合わせください。

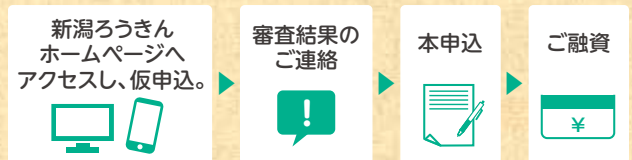
ネットカンタン仮申込  
パソコン  
スマートフォンから

簡単にローンの仮申込ができます。

本申込ではありませんので、お気軽にご利用ください。



〈お手続きの流れ〉



〈対象商品〉

- 不動産担保住宅ローン ●無担保住宅ローン ●マイカーローン
- 教育ローン ●フリーローン ●カードローン(マイプラン)

何でもお気軽にご相談ください。

新潟ろうきん生協ご利用者様専用フリーダイヤル

**0120-366-696**

●平日9:00~17:00

私たちがお待ちしております。



お問い合わせ・ご相談は最寄りの「ろうきん」へ

本店	025(228)1230	中条支店	0254(44)8700	柏崎支店	0257(22)6155
新潟西支店	025(260)8866	新発田支店	0254(22)3007	小千谷支店	0258(83)4555
東新潟支店	025(241)1331	五泉支店	0250(42)1113	六日町支店	025(773)2112
山の下支店	025(273)6181	津川出張所	0254(92)5151	十日町支店	025(757)8300
新潟南支店	025(285)5311	燕支店	0256(64)3161	高田支店	025(523)5454
新津支店	0250(23)0115	三条支店	0256(34)3621	直江津支店	025(543)4584
巻支店	0256(72)4161	加茂支店	0256(53)2371	新井支店	0255(73)7111
佐渡支店	0259(57)3321	長岡支店	0258(33)6318	糸魚川支店	025(552)7107
村上支店	0254(52)1251	長岡北支店	0258(34)5010		

ろうきんローンプラザは毎週土曜・日曜も  
ローン相談ができます。

新潟西(新潟西支店内)	0120-394505	土日	9:00~17:00
東新潟(東新潟支店内)	025-241-1660	月~金	9:00~19:00
新発田(新発田支店内)	0254-22-3120	平日は夜7時まで	
長岡(長岡支店内)	0258-33-0222	●休業日=月~金の祝日(振替休日含む)、5月3日~5日、12月31日~1月3日	
上越(高田支店内)	025-521-0707	※1月4日、5日が土・日曜日の場合は休業日となります。	